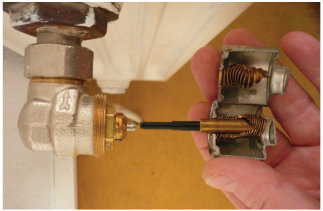


Aufbau und Funktion eines Thermostatventils



- in der Folie sieht man das Innere eines Thermostatventils
- es besteht aus dem Thermostat mit einem gasgefüllten Druckzylinder und dem Ventil
- wenn man es zerlegt, erkennt man die beiden Stifte des Thermostats und des Ventils
- je nach Temperatur dehnt sich das Gas im Druckzylinder aus oder zieht sich zusammen, der bewegliche Teil des Zylinders ist im Schnitt gut zu erkennen
- dabei wird der Stift herausgeschoben oder eingezogen, dieser drückt auf den Stift des Ventils und öffnet und schließt es
- Wirkungskette: warm: Gas dehnt sich aus, Stift kommt raus, drückt Ventilstift rein, Heizung schließt, wieder kälter: Gas zieht sich zusammen, Stift verschwindet, drückt nicht mehr auf Ventilstift, Heizung wird warm

Gefördert durch:



Bundesministerium
für Umwelt, Naturschutz
und Reaktorsicherheit



DIE BMU
KLIMASCHUTZ-
INITIATIVE

Thermostatventil Funktion Info

WERK
STATT
SCHULE