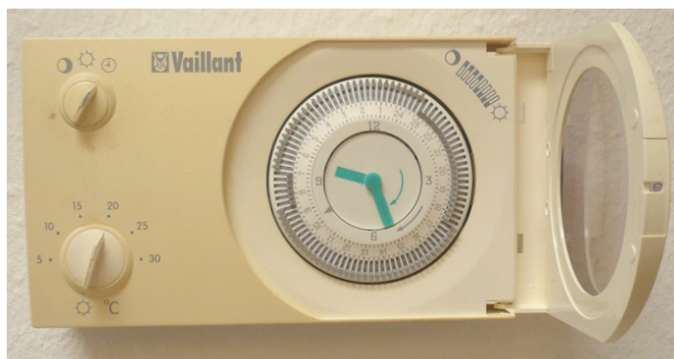


## Raumthermostat nutzen



Wenn ein Raumthermostat vorhanden ist kann man damit viel sparsamer heizen. Die gesamte Heizung richtet sich nach dem sog. Steuer-  
raum.

Dort wo er hängt muss die Heizung am Thermostatventil voll aufgedreht sein!

- Drehregler auf Symbol 🕒 für Automatikbetrieb stellen
- Temperatur für Heizbetrieb einstellen, z.B. 20 °C
- Uhr nach Tageszeit einstellen
- Heizzeiten einstellen

Gefördert durch: