

Professionelles Spülen



- Essensreste mit Gummischaber entfernen
- kein Vorspülen, wenn möglich
- kurze Programme nutzen
- immer nur gut gefüllt laufen lassen

GEFÖRDERT DURCH:



Bundesministerium
für Umwelt, Naturschutz
und Reaktorsicherheit



NATIONALE
KLIMASCHUTZ
INITIATIVE

Gewerbliche Spülmaschinen Folie

WERK
STATT
SCHULE

Abräumen!



- Vorspülen kostet Zeit, Wasser und Energie
- Essensreste manuell entfernen reicht oft
- Vorspülen nur mit höchstens 35 °C
- Sparprogramme mit niedrigen Temperaturen nutzen

GEFÖRDERT DURCH:



Bundesministerium
für Umwelt, Naturschutz
und Reaktorsicherheit

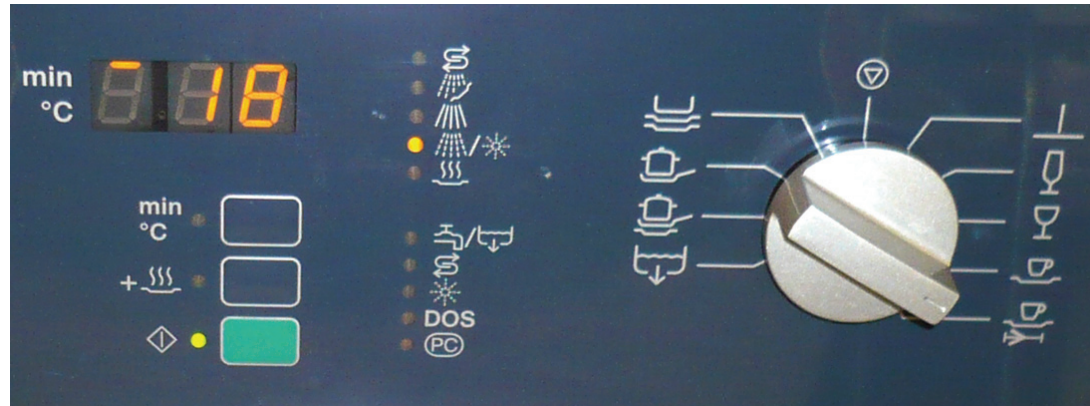


NATIONALE
KLIMASCHUTZ
INITIATIVE




Gewerbliche Spülmaschine Info 1

WERK
STATT
SCHULE

Sparsame Profis



Verbrauch Miele G7856 pro Spülgang:

Programm	Symbol	Zeit (min)	Wassermenge (Liter warm)	Energieverbrauch (kWh)
Kurz		10	17,5	0,2
Universal		16	24	0,5
Intensiv		20	20 + 11,5 kalt	0,6

GEFÖRDERT DURCH:

Haubenspülmaschine



- morgens mit Warmwasser befüllen (ca. 22 Liter)
- nur ca. 3 Liter Frischwasser pro Spülgang
- 1,5 - 4 Minuten Laufzeit

GEFÖRDERT DURCH:



Bundesministerium
für Umwelt, Naturschutz
und Reaktorsicherheit

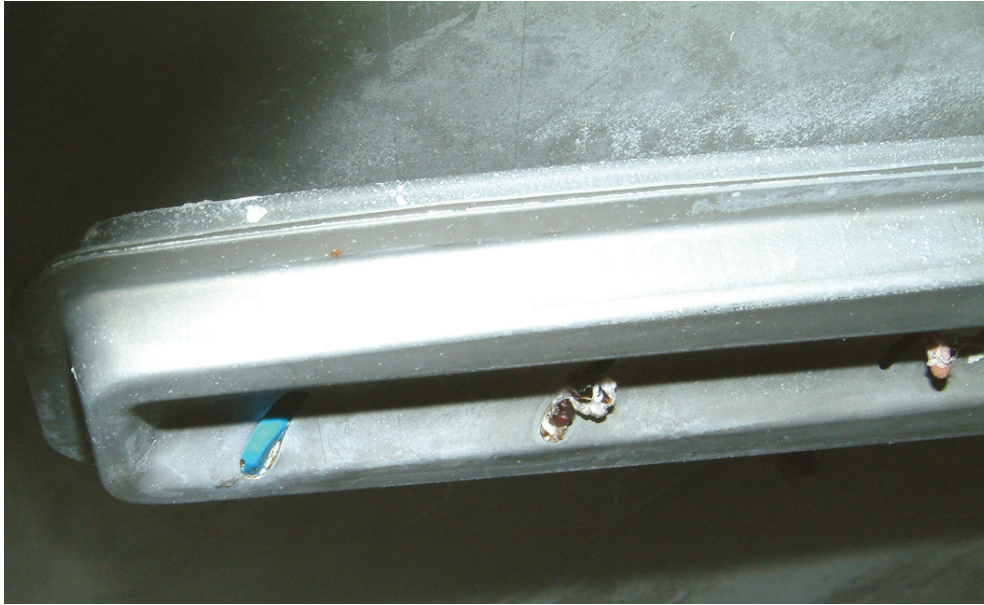


NATIONALE
KLIMASCHUTZ
INITIATIVE

Gewerbliche Spülmaschine Info 3

WERK
STATT
SCHULE

Regelmäßige Wartung



- alle Siebe reinigen
- Düsen aller Sprüharme reinigen

GEFÖRDERT DURCH:



Bundesministerium
für Umwelt, Naturschutz
und Reaktorsicherheit



NATIONALE
KLIMASCHUTZ
INITIATIVE

Große Wäsche



- nur volle Maschinen starten
keine Vorwäsche, lieber Einweichen
- niedrige Temperaturen wählen
- Flecken vorbehandeln
- es geht auch mal ohne Trockner

GEFÖRDERT DURCH:



Bundesministerium
für Umwelt, Naturschutz
und Reaktorsicherheit



NATIONALE
KLIMASCHUTZ
INITIATIVE

Waschmaschine Trockner Folie

WERK
STATT
SCHULE

Waschmaschine



Energieverbrauch abhängig von der Temperatur

Programm	Temperatur °C	Energieverbrauch kWh
Kochwäsche	95	1,70
Buntwäsche	60	0,95
Buntwäsche	40	0,55
Pflegeleicht	40	0,45
Feinwäsche	30	0,40
Wolle	30	0,23

Daten von Miele W877

GEFÖRDERT DURCH:



Bundesministerium
für Umwelt, Naturschutz
und Reaktorsicherheit



NATIONALE
KLIMASCHUTZ
INITIATIVE

Waschmaschine Trockner Info 1

WERK
STATT
SCHULE

Trockner



Auf das Schleudern vorher kommt es an.

Verbrauch von Kondens-trockner und Ablufttrockner fast gleich.

geschleudert mit U/min	Energieverbrauch kWh
800	3,8
1.000	3,3
1.400	2,85

Daten von Miele Mistral C

GEFÖRDERT DURCH:

Das Energiesparmodell



Elektrisches Trocknen verbraucht 6 mal so viel Energie wie das Waschen.

An der Luft trocknen kostet gar nichts.

GEFÖRDERT DURCH:



Bundesministerium
für Umwelt, Naturschutz
und Reaktorsicherheit



NATIONALE
KLIMASCHUTZ
INITIATIVE

Waschmaschine Trockner Info 3

WERK
STATT
SCHULE