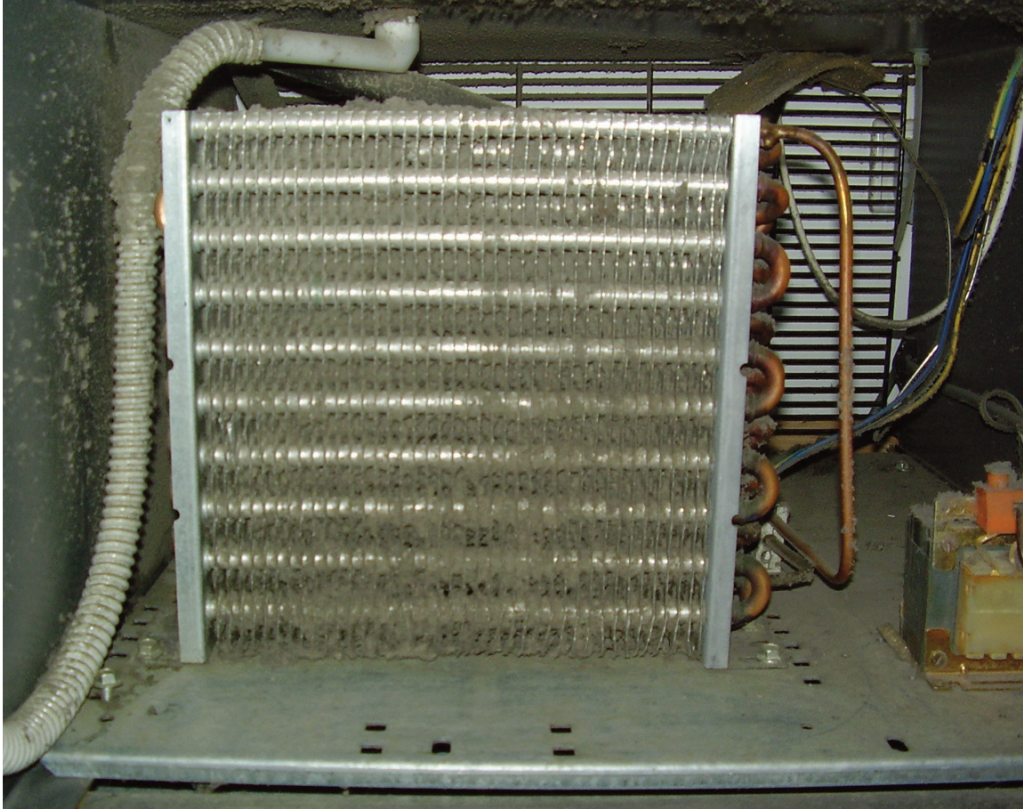


Wärmetauscher säubern



Tiefkühlschränke haben oft die Kühlschlangen in mehreren Schichten unter dem Gerät angebracht. Ein Ventilator bläst die Wärme weg. Die Zwischenräume verschmutzen schnell. Dann kann die Wärme nicht mehr abtransportiert werden.

Gefördert durch:



Bundesministerium
für Umwelt, Naturschutz
und Reaktorsicherheit



DIE BMU
KLIMASCHUTZ-
INITIATIVE

Gewerbliche Kühlgeräte Info 4

WERK
STATT
SCHULE