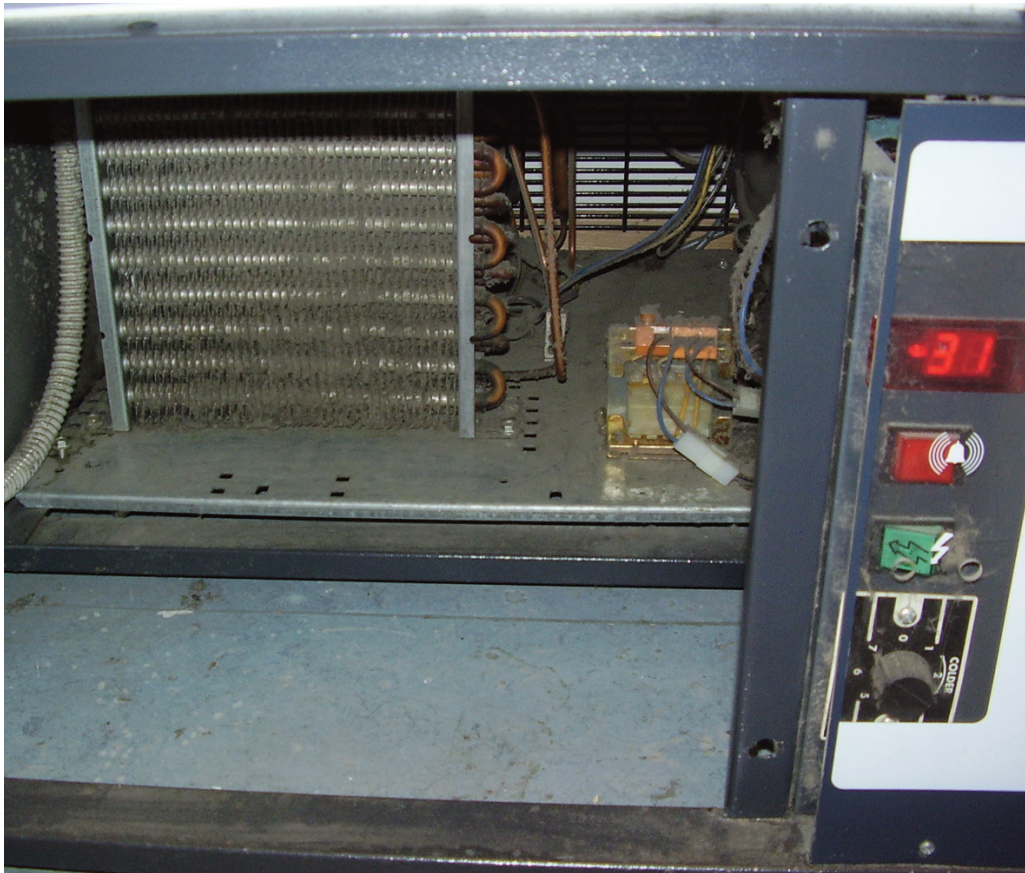


Gewerbliche Kühlgeräte



- äußere Temperaturanzeige gilt nicht!
- Temperatur am Kühlgut messen
- Wärmetauscher regelmäßig reinigen
- Staubsauger und Bürste nutzen
- Lamellen nicht verbeulen!!
- regelmäßig abtauen

Gefördert durch:



Bundesministerium
für Umwelt, Naturschutz
und Reaktorsicherheit



DIE BMU
KLIMASCHUTZ-
INITIATIVE

Gewerbliche Kühlgeräte Folie

WERK
STATT
SCHULE